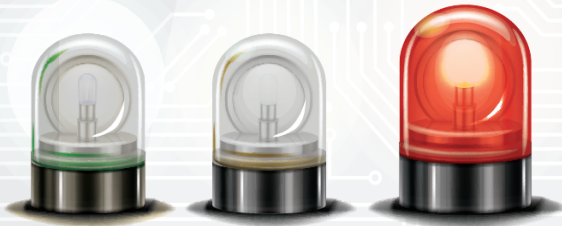
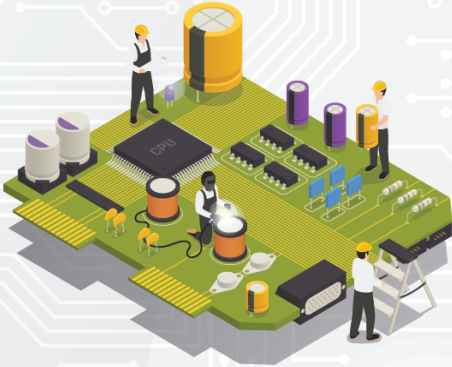




สถาบันไฟฟ้าและอิเล็กทรอนิกส์  
ELECTRICAL AND ELECTRONICS INSTITUTE

# THE EARLY WARNING SYSTEM

## Electronics: สินค้าอิเล็กทรอนิกส์



ปกติ

เตือนระยะต้น

ไม่ปกติ

### ระบบเตือนภัย เดือน มิถุนายน " ส่งสัญญาณ ไม่ปกติ "

ในเดือนกรกฎาคม ถึง สิงหาคม 2565 สฟอ.คาดการณ์ว่าการผลิตของอุตสาหกรรมอิเล็กทรอนิกส์ปรับตัวลดลง สะท้อนจากปัจจัยเหล่านี้ปรับตัวลดลง ได้แก่ (1) ดัชนีผู้จัดการจัดซื้อภาคการผลิตของไต้หวัน และ(2) ดัชนีผู้จัดการจัดซื้อภาคการผลิตของสหภาพยุโรป เนื่องจากสถานการณ์สงครามรัสเซีย กับยูเครน ส่งผลให้ราคาน้ำมัน และก๊าซธรรมชาติเพิ่มสูงขึ้น และเศรษฐกิจโลกเริ่มชะลอตัว จึงอาจส่งผลกระทบต่อมูลค่าการส่งออกสินค้าอิเล็กทรอนิกส์ได้ในอนาคต

#### ปัจจัยส่งสัญญาณ " ปกติ "



- ดัชนีผลผลิตอุตสาหกรรม Semiconductor ของญี่ปุ่น ปรับตัวเพิ่มขึ้น สะท้อนถึง ภาพรวมการผลิตของสินค้าดังกล่าวของญี่ปุ่นปรับตัวเพิ่มขึ้นต่อเนื่อง จากการผลิตที่ตลาดโลกยังมีความต้องการค่อนข้างมาก เพื่อทดแทนช่วงก่อนหน้าที่ขาดแคลนสินค้าดังกล่าว

#### ปัจจัยส่งสัญญาณ " เตือนระยะต้น "



- มูลค่าการนำเข้าชิ้นส่วนอุปกรณ์คอมพิวเตอร์ของไทย ปรับตัวเพิ่มขึ้นจากปีก่อนหน้า สะท้อนถึง การผลิตของอุตสาหกรรมอิเล็กทรอนิกส์ของไทยมีทิศทางเพิ่มขึ้นในอนาคต
- ดัชนีผลผลิตอุตสาหกรรม IC ของญี่ปุ่น ปรับตัวเพิ่มขึ้นจากปีก่อนหน้า สะท้อนถึง อุตสาหกรรม IC ของญี่ปุ่นมีทิศทางที่ดีขึ้น ตามความต้องการของตลาดโลกและสินค้าสำเร็จรูป
- ดัชนีราคาผู้ผลิตผลิตภัณฑ์คอมพิวเตอร์ และอิเล็กทรอนิกส์ของไทย ปรับตัวเพิ่มขึ้นจากปีก่อน เนื่องจากต้นทุนการผลิตและการส่งออกเพิ่มขึ้น จากราคาน้ำมัน และก๊าซธรรมชาติที่เพิ่มสูงขึ้นอย่างต่อเนื่อง ส่งผลต่อผู้ประกอบการอาจปรับราคาสินค้าสำเร็จรูปเพิ่มขึ้นในอนาคต

#### ปัจจัยส่งสัญญาณ " ไม่ปกติ "



- ดัชนีผู้จัดการจัดซื้อภาคการผลิตของสหภาพยุโรป ปรับตัวลดลง แต่ค่าดัชนีฯ ยังมีระดับเหนือเส้น 50 สะท้อนถึง ภาพรวมการผลิตของสหภาพยุโรปเริ่มชะลอตัว จากปัจจัยหลักด้านผลผลิต และการจ้างงานลดลง รวมทั้งผลกระทบจากสงครามระหว่างรัสเซีย กับ ยูเครน
- ดัชนีผู้จัดการจัดซื้อภาคการผลิตของไต้หวัน ปรับตัวลดลง แต่ค่าดัชนีฯ ยังมีระดับเหนือเส้น 50 สะท้อนถึง ภาพรวมการผลิตที่ยังขยายตัว แต่ทิศทางอุตสาหกรรมในไต้หวันมีแนวโน้มชะลอตัวลง เป็นผลจากการชะลอตัวของคำสั่งซื้อใหม่ ผลผลิต และการจ้างงาน